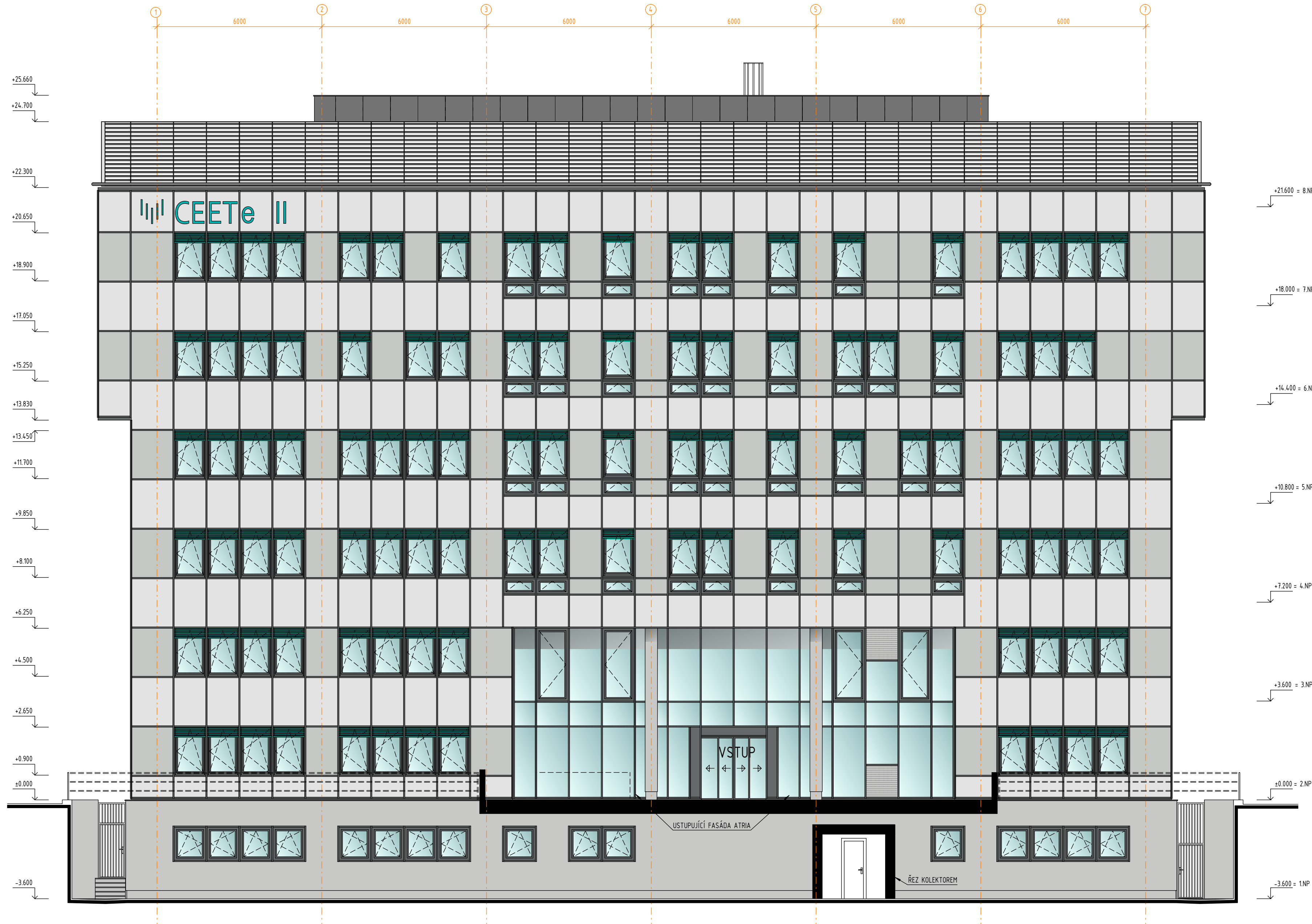


POHLED SEVEROVÝCHODNÍ



POHLED SEVEROZÁPADNÍ



POHLED JIHOZÁPADNÍ



POHLED JIHOVÝCHODNÍ



- VÝPLNĚ OTVORŮ OKEN
BEZPEČNOSTNÍ IZOLAČNÍ SKLO
ČÍRÉ SKLO OKENNÍ TABULE
- PLNÝ PANEĽ V (ÚROVNI OTVORŮ)
LAKOVANÉ SKLO
BARVA: SVĚTLÉ ŠEDÁ (RAL 7035)
BARVA: ANTRACITOVÁ ČERNÁ (RAL 7016)
- PANEĽ SLOUPKOPŘÍČKOVÉ FASÁDY
LAKOVANÉ SKLO - MATNÉ/S NÍZKOU ODRAZIVOSTÍ
BARVA: ŠEDOBÍLÁ (RAL 9002)
- VÝPLNĚ OTVORŮ - OKNA, DVEŘE
SLOUPKOPŘÍČKOVÁ - HLINÍKOVÝ PROFIL
BEZPEČNOSTNÍ IZOLAČNÍ SKLO - ČÍRÉ
BARVA RÁMU: ANTRACITOVÉ ČERNÁ - RAL 7016
- EXTERIÉROVÉ ŽALUZIE
HLINÍKOVÁ KONSTRUKCE
ELOXOVANÝ HLINÍK
BARVA: RAL 5018
- ETICS + SOKL
JEMNOZRNATÁ OMÍTKA
ZRNITOST 15 mm
BARVA: SVĚTLÉ ŠEDÁ
- 3D SVĚTELNÝ NÁPIS
SVĚTELNÁ PÍSMENA S HLINÍKOVOU BOČNICÍ
SVÍTIVÁ PŘEDNÍ STRANA PÍSMENA
BARVA SVÍTIVÉ ČÁSTI: TYRKYSOVÁ MODRÁ (RAL 5018)
- FOTOVOLTAICKÝ PANEĽ
BARVA: ČERNÁ

POZNÁMKA:
BAREVNOST VŠECH PRVKŮ FASÁDY BUDE PŘED REALIZACÍ VZORKOVÁNA.

±0.000 = 268,800 m n. m.

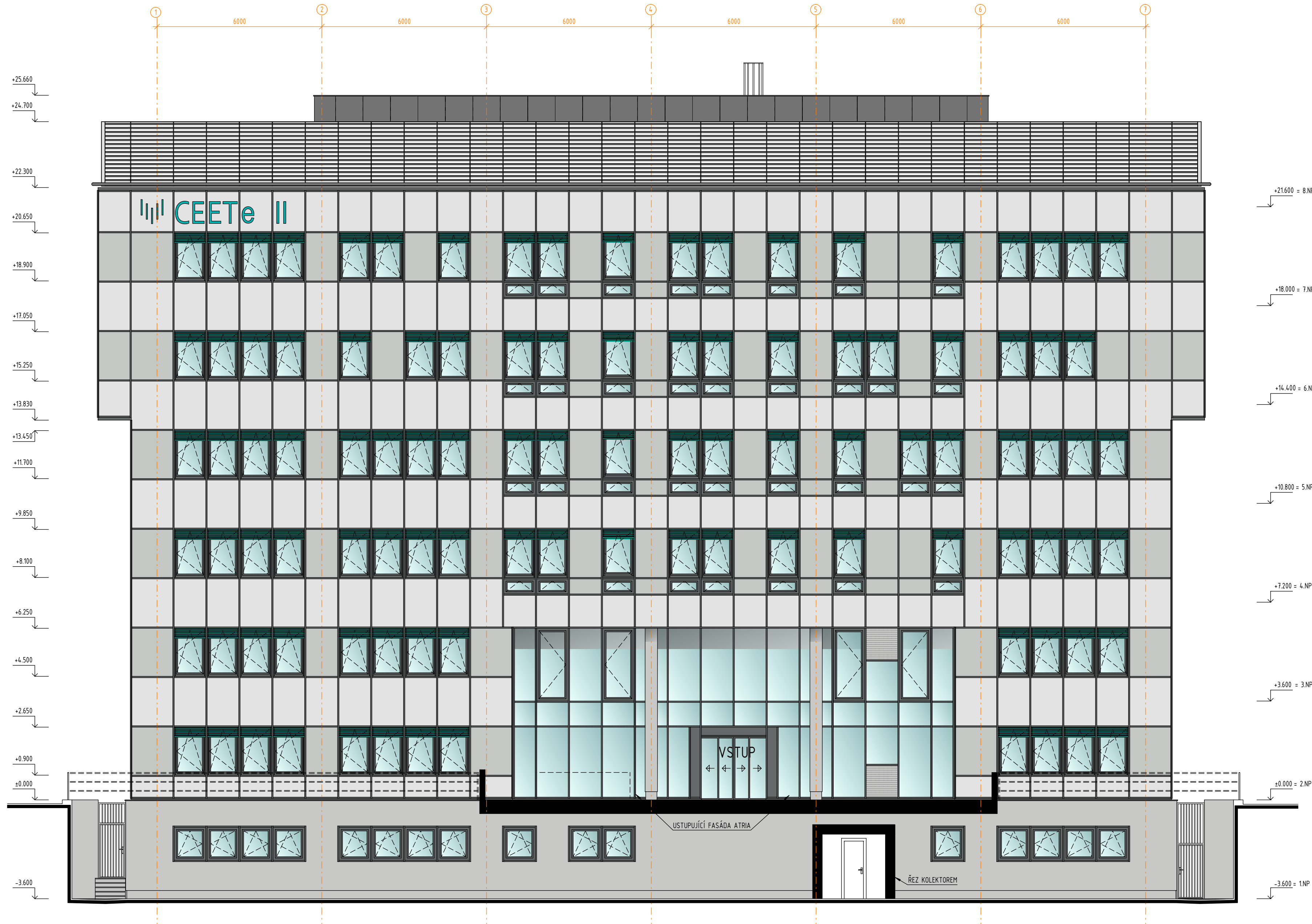
PROJEKTANT:	Ing. Miroslav KUDLÍK	PROJEKTANT:	Ing. Lukáš VÝTISK
VYPRACOVAL:	Ing. arch. Michaela VACULOVÁ	KONTROLOVAL:	Ing. Martin ULČIŇY

ČÍSLO PANE:

D.1.1. ARCHITEKTONICKO-STAVEBNÍ ŘEŠENÍ

Stavební úpravy budovy "N" (CEETe II) v areálu VŠB-TUO	FORMÁT: 18xA4
K.Ú. Poruba, parc.č. 1738/26, 1738/11	DATA: 07/2025
ARCHITEKTONICKÉ POHLEDY - NOVÝ STAV	STUPEŇ: DPS
	ZAKAZKOVÉ ČÍSLO: TO-628-DPS
	ČÍSLO VÝKRESU: D.1.1.3.01.b.14.

POHLED SEVEROVÝCHODNÍ



POHLED SEVEROZÁPADNÍ



POHLED JIHOZÁPADNÍ



POHLED JIHOVÝCHODNÍ



- VÝPLNĚ OTVORŮ OKEN
BEZPEČNOSTNÍ IZOLAČNÍ SKLO
ČÍRÉ SKLO OKENNÍ TABULE
- PLNÝ PANEĽ V (ÚROVNI OTVORŮ)
LAKOVANÉ SKLO
BARVA: SVĚTLÉ ŠEDÁ (RAL 7035)
BARVA: ANTRACITOVÁ ČERNÁ (RAL 7016)
- PANEĽ SLOUPKOPŘÍČKOVÉ FASÁDY
LAKOVANÉ SKLO - MATNÉ/S NÍZKOU ODRAZIVOSTÍ
BARVA: ŠEDOBÍLÁ (RAL 9002)
- VÝPLNĚ OTVORŮ - OKNA, DVEŘE
SLOUPKOPŘÍČKOVÁ - HLINÍKOVÝ PROFIL
BEZPEČNOSTNÍ IZOLAČNÍ SKLO - ČÍRÉ
BARVA RÁMU: ANTRACITOVÉ ČERNÁ - RAL 7016
- EXTERIÉROVÉ ŽALUZIE
HLINÍKOVÁ KONSTRUKCE
ELOXOVANÝ HLINÍK
BARVA: RAL 5018
- ETICS + SOKL
JEMNOZRNATÁ OMÍTKA
ZRNITOST 15 mm
BARVA: SVĚTLÉ ŠEDÁ
- 3D SVĚTELNÝ NÁPIS
SVĚTELNÁ PÍSMENA S HLINÍKOVOU BOČNICÍ
SVÍTIVÁ PŘEDNÍ STRANA PÍSMENA
BARVA SVÍTIVÉ ČÁSTI: TYRKÝSOVÁ MODRÁ (RAL 5018)
- FOTOVOLTAICKÝ PANEĽ
BARVA: ČERNÁ

POZNÁMKA:
BAREVNOST VŠECH PRVKŮ FASÁDY BUDE PŘED REALIZACÍ VZORKOVÁNA.

±0.000 = 268,800 m n. m.		SOULADNICOVÝ SYSTÉM: JTSK	
		VÝSKOVÝ SYSTÉM: B.p.v.	
ČÍSLO	PROJEKT	ČÍSLO	PROJEKT

INVESTOR:
VSB-TUO
Vysoká škola báňská - Technická univerzita Ostrava
17. listopadu 21/1510, 708 01 Ostrava-Poruba
tel.: +420 595 985 500, E-mail: vut@vsb.cz, vut@vsb.cz

PROJEKTANT:
TECHNICO Opava s.r.o.
Ing. Lukáš VÝTISK
Ing. arch. Michaela VACULOVÁ
Ing. Lukáš VÝTISK

PROJEKTANT:
ZODP. PROJEKTANT:
VYPRACOVAL:
KONTROLOVAL:
ČÍSLO PRÁCE:

D.1.1. ARCHITEKTONICKO-STAVEBNÍ ŘEŠENÍ	
Stavební úpravy budovy "N" (CEETe II) v areálu VSB-TUO	
K.Ú. Poruba, parc.č. 1738/26, 1738/11	
ARCHITEKTONICKÉ POHLEDY - NOVÝ STAV	
FORMÁT: 18xA4	DATA: 07/2025
STUPEŇ: DPS	STUPEŇ: DPS
ZAKAZATELSKÉ ČÍSLO: TO-628-DPS	ČÍSLO VÝKRESU: D.1.1.3.01.b.14.